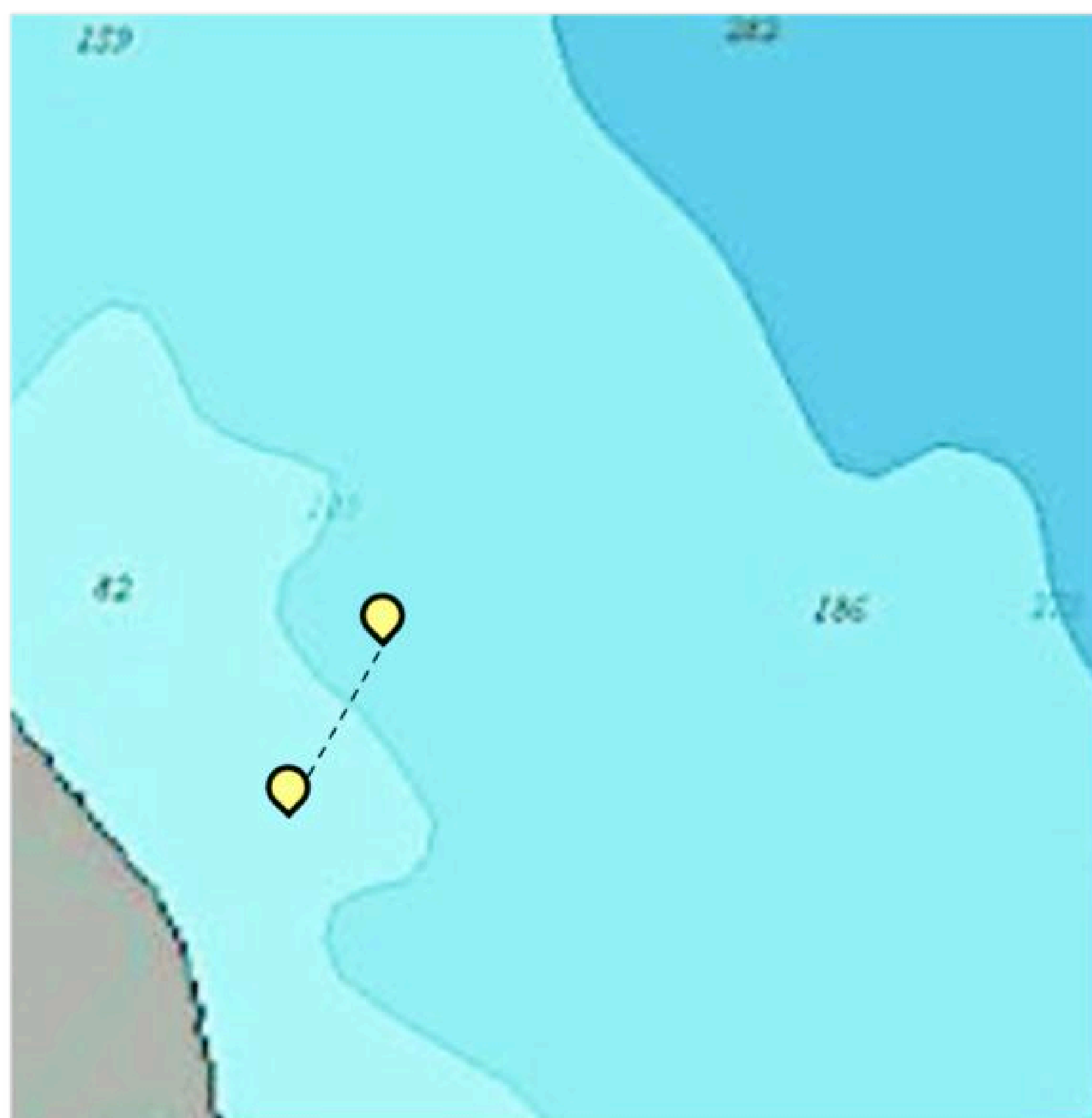
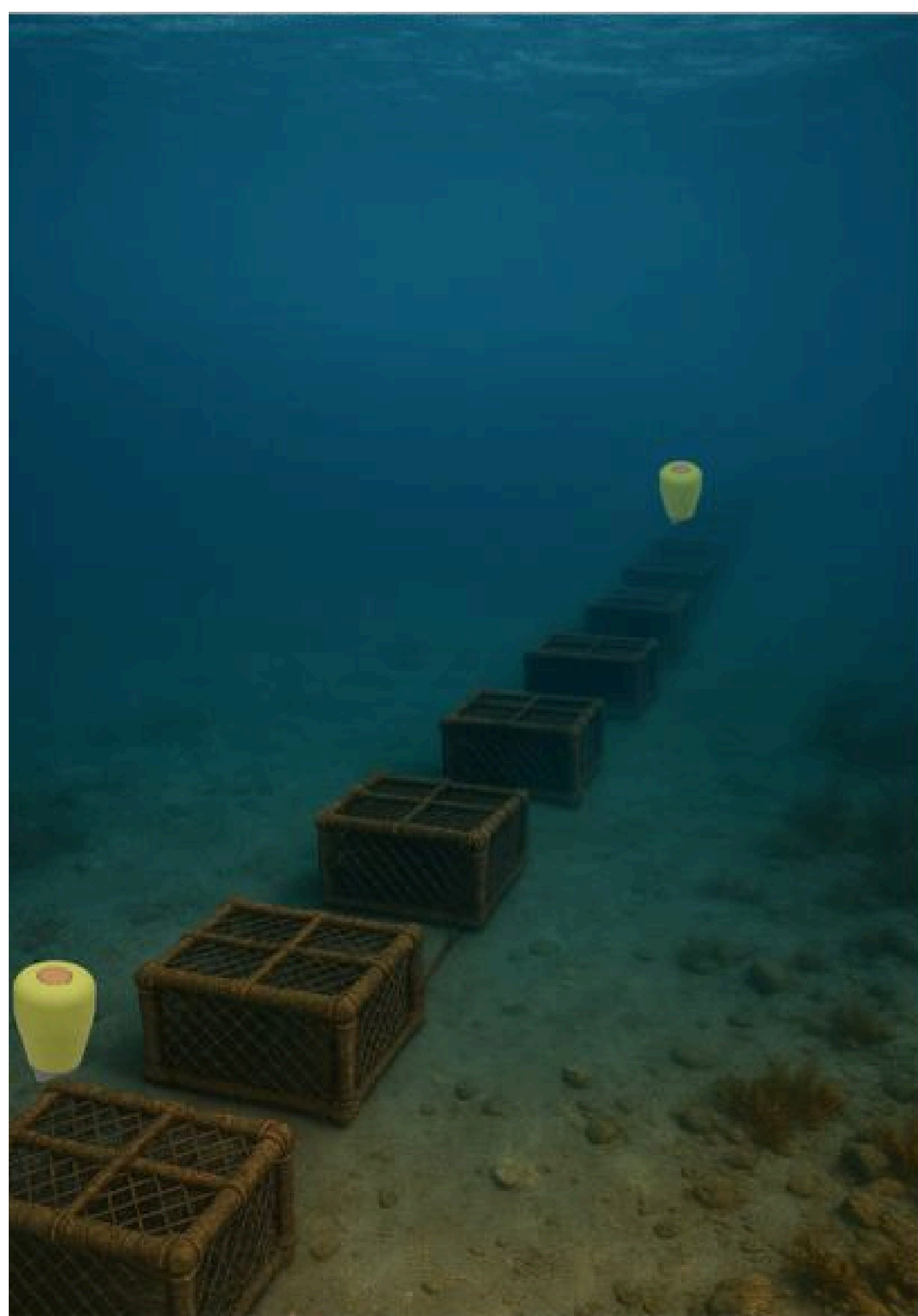


PingMe for teinefiske

PingMe er en hydroakustisk sensor som gir sanntidsinformasjon om teinenes posisjon og dyp, samt temperaturen der de befinner seg.

PingMe er egnet for teinefiske ned til 1000 m dybde. Antallet PingMe sensorer per lenke vil typisk være 2-3, festet på dregg/dreggtau i endene på lenka, eller på teinene -som vist på figuren. PingMe sensorene vil vise posisjon og dybde i brukergrensesnittet, og vil også vise temperaturen der teinene står. Dataene overføres til en skyløsning hvor de senere kan brukes til å planlegge fremtidig fiske.

Ved tap av ei teinelenke vil man ved å ha minst to posisjoner på lenka kunne plassere sokneredskap mellom disse for å effektivt kunne hente den opp. Dette som vist på bildet til høyre under.



Horisontal rekkevidde

Opptil 2000 m*

* Avhengig av akustiske forhold i sjøen og hastigheten til fartøyet

Dybdenøyaktighet

± 0,5 m

Temperaturnøyaktighet

± 0,15 °C

Posisjonsnøyaktighet

5 m*

*Høyere nøyaktighet oppnås med alternativt oppsett

Batterikapasitet ved fulladet og i dvale

Opptil 1 år

Batterikapasitet ved fulladet og i aktivt fiske

Opptil 60 dager

Dybderating

1000 m

Operativ temperatur

-20 til +45 °C

Støytoleranse fra motor

7-8 knop, avhengig av fartøysgenskaper

Beslutningsstøtte	Resultat
<ul style="list-style-type: none">• Overvåke og bekrefte under aktivt fiske:<ul style="list-style-type: none">○ Posisjonen til utstyret i sjøen○ Temperaturen og dypet der redskapen står• Finne igjen utstyr og fangst som er tapt• Bruke historiske data til å:<ul style="list-style-type: none">○ Lage nye/bedre fiskekart○ Planlegge fremtidig fiske der man treffer enda bedre	<ul style="list-style-type: none">• Fulle kvoten raskere• Unngå bifangst• Mindre tid på sjøen:<ul style="list-style-type: none">○ Mindre drivstofforbruk og CO₂ utslipp○ Mindre slitasje på båt og utstyr○ Færre arbeidstimer• Redusere risiko for tap av utstyr

